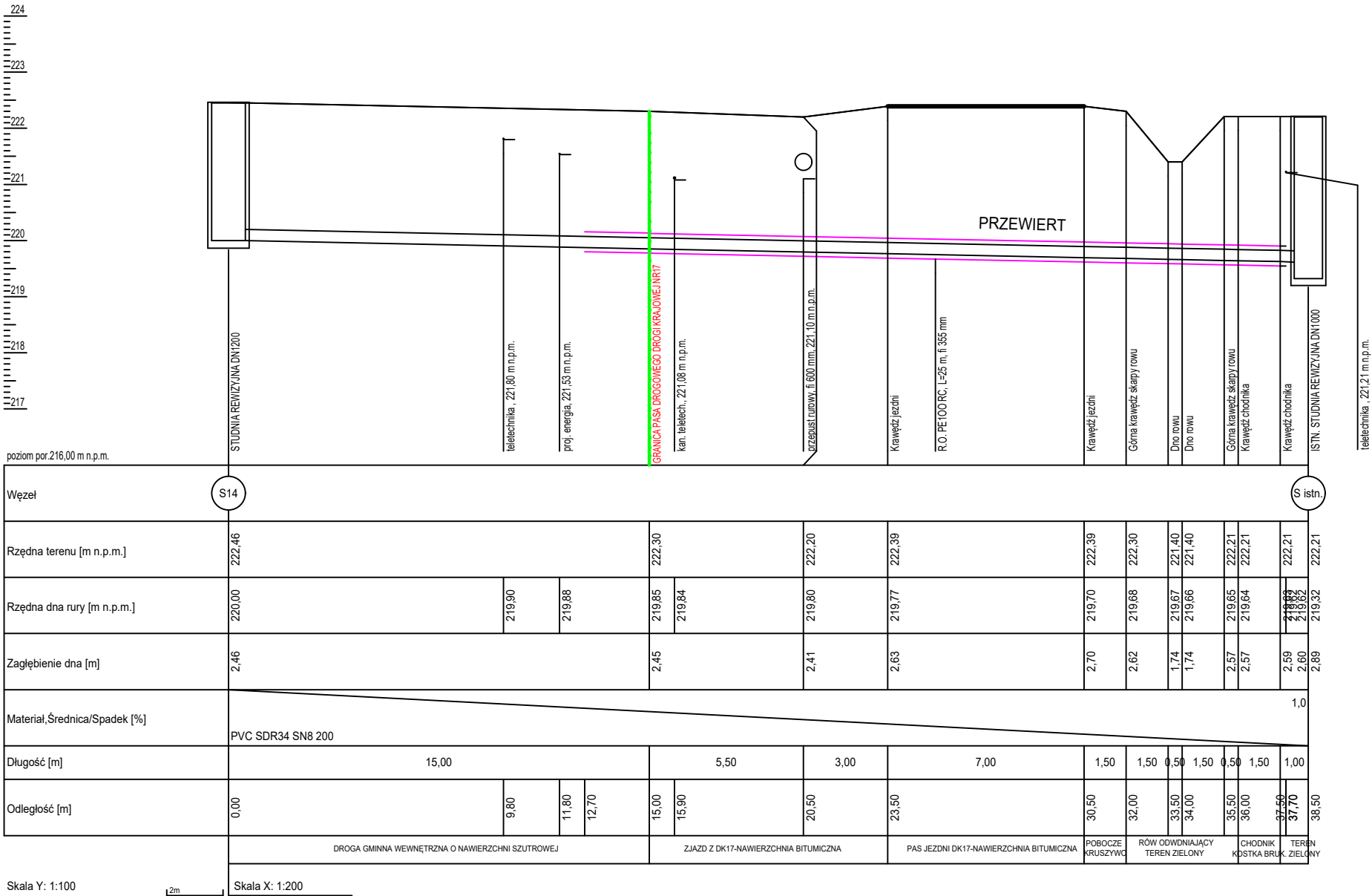


PROFIL PODŁUŻNY KS  
SKALA 1:100/200

PRZEJŚCIE POPRZECZNE KANALIZACJI SANITARNEJ  
W PASIE DROGOWYM DK NR 17



		<i>Inwestor:</i> <b>GMINA ZAMOŚĆ UL. PEOWIAKÓW 92 22-400 ZAMOŚĆ</b>		
<b>PROSECO</b>		<i>Adres inwestycji:</i> <b>062014_2 ZAMOŚĆ OBRĘB 0025 - WÓŁKA PANIEŃSKA</b>		
<i>Inwestycja:</i> <b>BUDOWA SIECI KANALIZACJI SANITARNEJ W DRODZE WEWNĘTRZNEJ DZ. NR 145/14 W M. WÓŁKA PANIEŃSKA - SIEĆ KANALIZACJI SANITARNEJ W PASIE DROGI KRAJOWEJ NR 17 RELACJI WARSZAWA - ZAKRĘT - GARWOLIN - RYKI - KURÓW - PIASKI - KRASNYSTAW - ZAMOŚĆ - TOMASZÓW LUBELSKI - HREBENNE - GRANICA PAŃSTWA (UKRAINA) W MIEJSCOWOŚCI WÓŁKA PANIEŃSKA W KM OK. 180+970</b>				
<i>Obiekt:</i>		<b>SIEĆ KANALIZACJI SANITARNEJ</b>		
<i>Faza:</i> <b>PT</b>	<i>Branża:</i> <b>SANITARNA</b>	<i>Skala:</i> <b>1:100/200</b>	<i>Data:</i> <b>11.2025 r.</b>	<i>Nr rys.</i> <b>3</b>
<i>Nazwa rysunku:</i> <b>PROFIL PODŁUŻNY KS</b>				
<i>Funkcja</i>		<i>Imię, nazwisko, nr uprawnień</i>		<i>Podpis</i>
Projektant br. sanitarna		mgr inż. Łukasz Machątek LUB/0091/PWBS/16		
Opracowała		mgr inż. Katarzyna Mazurek		
Sprawdzający br. sanitarna		mgr inż. Kamil Wąlega LUB/0317/PWBS/19		